

# LEGENDA

ZONIZZAZIONE ACUSTICA DEL TERRITORIO (ai sensi della Legge 447 del 26/10/1995)

- CLASSE I - Aree particolarmente protette
- CLASSE II - Aree prevalentemente residenziali
- CLASSE III - Aree di tipo misto
- CLASSE IV - Aree ad intensa attività umana
- CLASSE V - Aree prevalentemente industriali
- CLASSE VI - Aree esclusivamente industriali

RECETTORE SENSIBILE

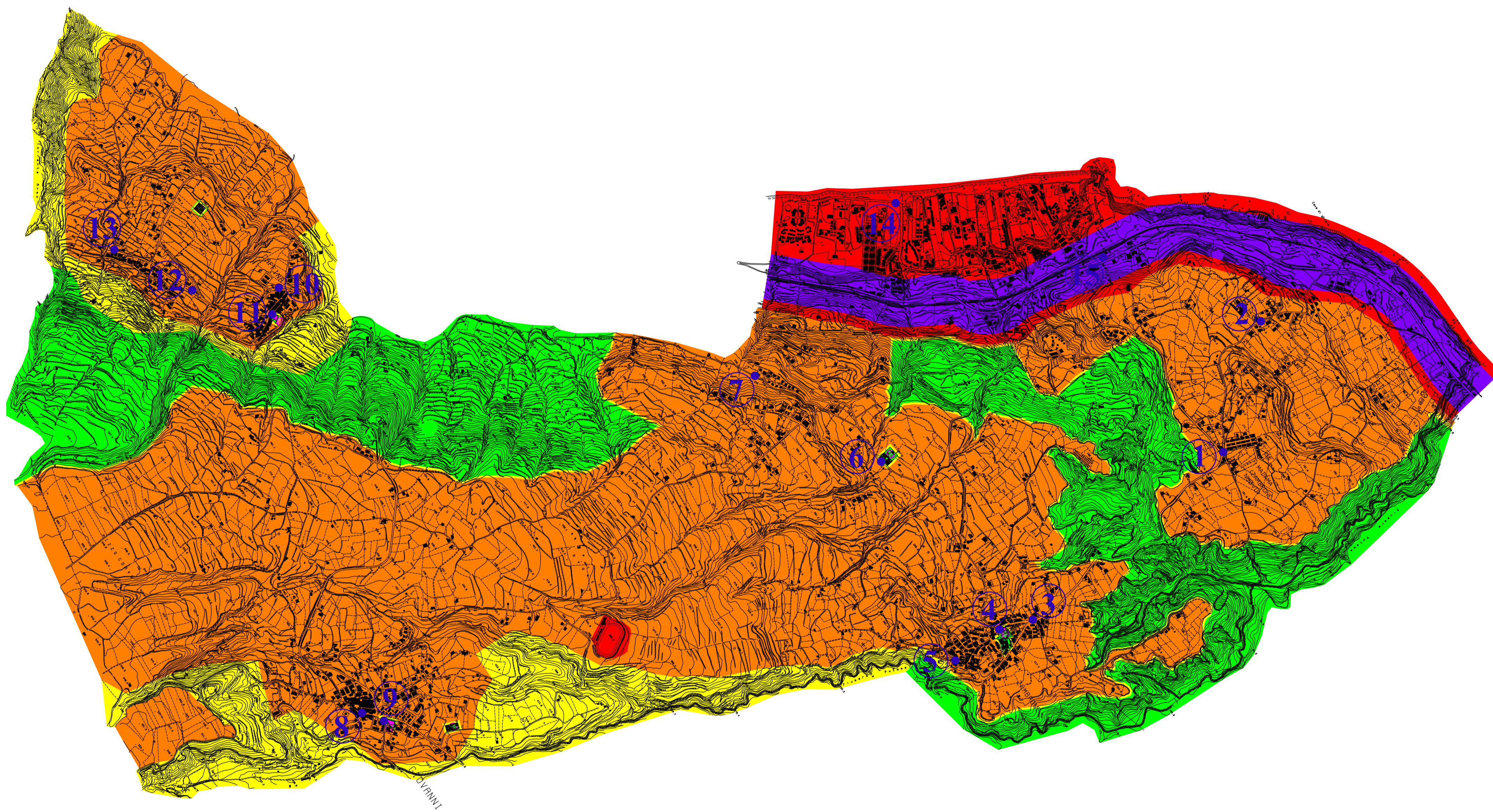
ES EDIFICIO SCOLASTICO

C CIMITERO

1 POSTAZIONE DI MISURA

LIMITI MASSIMI DEL LIVELLO EQUIVALENTE DI PRESSIONE SONORA (DBA) IN FUNZIONE DELLE CLASSI DI DESTINAZIONE D'USO DEL TERRITORIO E DEI TEMPI DI RIFERIMENTO, SECONDO LA TABELLA C DEL DPCM 14/11/97

N.°	Classi di destinazione d'uso del territorio	Tempi di riferimento	
		Diurno (06:00 - 22:00)	Notturno (22:00 - 06:00)
I	Aree particolarmente protette	50	40
II	Aree prevalentemente residenziali	55	45
III	Aree di tipo misto	60	50
IV	Aree di intensa attività umana	65	55
V	Aree prevalentemente industriali	70	60
VI	Aree esclusivamente industriali	70	70



## COMUNE DI ZAMBRONE

### PIANO DI ZONIZZAZIONE ACUSTICA

(Legge Regionale n. 34 del 19 ottobre 2009 e s.m.i.)



TITOLO ELABORATO

POSTAZIONI DI MISURA

T4-a

SCALA 1:13.000

DATA DICEMBRE 2020

AGGIORNAMENTO

IL SINDACO

Dott. Corrado Antonio L'ANDOLINA

IL SEGRETARIO COMUNALE

Dott. Fabrizio LO MORO

IL PROGETTISTA INCARICATO

PhD Gino Cesare MAURO

Ordine degli Architetti P.P.C. di CZ n. 1528

TECNICO COMPETENTE IN ACUSTICA

Dott. Antonio ROTELLA  
Elenco Nazionale C.A. n. 8530

Resp. Area tecnica

Dott. Ing. Giuseppe LANDRO

Resp. del procedimento

Dott. Ing. Giuseppe LANDRO